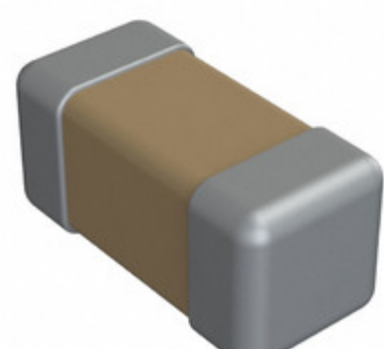


0603Y1006P80BFR



Obrázky jsou pouze orientační.
Podrobné informace o produktu naleznete v části Technické údaje produktu.
Koupit 0603Y1006P80BFR s důvěrou od Component-World.HK, 1 rok záruka



Part Number: [0603Y1006P80BFR](#)

Výrobce: [Knowles Syfer](#)

Popis: CAP CER 6.8PF 100V C0G/NP0 0603

Datový list: [MLCC High Reliability Datasheet](#)

RoHS Status: Bez olova / V souladu RoHS

Ship From: Hong Kong

Shipment Way: DHL/Fedex/TNT/UPS/EMS

[Request For Quotation](#)

PARAMETR PRODUKTU

Part Number	0603Y1006P80BFR	Výrobce	Knowles Syfer
Popis	CAP CER 6.8PF 100V C0G/NP0 0603	Stav volného vedení / RoHS	Bez olova / V souladu RoHS
Dostupné množství	111335 pcs	Datový list	MLCC High Reliability Datasheet
Kategorie	Kondenzátory	Napětí - Jmenovitá	100V
Tolerance	±0.1pF	Tloušťka (Max)	0.032" (0.80mm)
teplotní koeficient	C0G, NP0	Velikost / Rozměry	0.063" L x 0.032" W (1.60mm x 0.80mm)
Série	FlexiCap™	hodnocení	-
Obal	Tape & Reel (TR)	Paket / krabice	0603 (1608 Metric)
Provozní teplota	-55°C ~ 125°C	Typ montáže	Surface Mount, MLCC
Úroveň citlivosti na vlhkost (MSL)	1 (Unlimited)	Výrobní standardní doba výroby	8 Weeks
Lead Style	-	Rozestup vývodů	-
Stav volného vedení / RoHS	Lead free / RoHS Compliant	Výška - Sedící (Max)	-
Funkce	Soft Termination, High Temperature	Poruchovost	-
Detailní popis	6.8pF ±0.1pF 100V Ceramic Capacitor C0G, NP0 0603 (1608 Metric)	kapacitní	6.8pF
Aplikace	High Reliability, Boardflex Sensitive		

Component-World.com je spolehlivý distributor elektronických součástek. Specializujeme se na všechny elektronické komponenty řady Knowles Syfer. Máme 111335 kusy Knowles Syfer 0603Y1006P80BFR na skladě dostupných. Vyžádejte si citát z distributora součástí elektroniky na Component-World.com, náš prodejní tým vás bude kontaktovat do 24 hodin.

RFQ Email: info@Components-World.com

SOUVISEJÍCÍ PRODUKTY

	Část#: 0603Y1006P80BAT	Výrobci: Knowles Syfer	Dotaz
	Popis: CAP CER 6.8PF 100V C0G/NP0 0603		
	Část#: 0603Y1006P20CQT	Výrobci: Knowles Syfer	Dotaz
	Popis: CAP CER 6.2PF 100V C0G/NP0 0603		
	Část#: 0603Y1006P20HQT	Výrobci: Knowles Syfer	Dotaz
	Popis: CAP CER 6.2PF 100V C0G/NP0 0603		
	Část#: 0603Y1006P80CCR	Výrobci: Knowles Syfer	Dotaz
	Popis: CAP CER 6.8PF 100V C0G/NP0 0603		
	Část#: 0603Y1006P80CFR	Výrobci: Knowles Syfer	Dotaz
	Popis: CAP CER 6.8PF 100V C0G/NP0 0603		
	Část#: 0603Y1006P80BQT	Výrobci: Knowles Syfer	Dotaz
	Popis: CAP CER 6.8PF 100V C0G/NP0 0603		
	Část#: 0603Y1006P20BQT	Výrobci: Knowles Syfer	Dotaz
	Popis: CAP CER 6.2PF 100V C0G/NP0 0603		
	Část#: 0603Y1006P80BAR	Výrobci: Knowles Syfer	Dotaz
	Popis: CAP CER 6.8PF 100V C0G/NP0 0603		
	Část#: 0603Y1006P80CQT	Výrobci: Knowles Syfer	Dotaz
	Popis: CAP CER 6.8PF 100V C0G/NP0 0603		
	Část#: 0603Y1006P80DAR	Výrobci: Knowles Syfer	Dotaz
	Popis: CAP CER 6.8PF 100V C0G/NP0 0603		
	Část#: 0603Y1006P80CCT	Výrobci: Knowles Syfer	Dotaz
	Popis: CAP CER 6.8PF 100V C0G/NP0 0603		
	Část#: 0603Y1006P80CAT	Výrobci: Knowles Syfer	Dotaz
	Popis: CAP CER 6.8PF 100V C0G/NP0 0603		
	Část#: 0603Y1006P80BCT	Výrobci: Knowles Syfer	Dotaz
	Popis: CAP CER 6.8PF 100V C0G/NP0 0603		
	Část#: 0603Y1006P20DQT	Výrobci: Knowles Syfer	Dotaz
	Popis: CAP CER 6.2PF 100V C0G/NP0 0603		
	Část#: 0603Y1005P60DQT	Výrobci: Knowles Syfer	Dotaz
	Popis: CAP CER 5.6PF 100V C0G/NP0 0603		
	Část#: 0603Y1005P60HQT	Výrobci: Knowles Syfer	Dotaz
	Popis: CAP CER 5.6PF 100V C0G/NP0 0603		
	Část#: 0603Y1006P80CAR	Výrobci: Knowles Syfer	Dotaz
	Popis: CAP CER 6.8PF 100V C0G/NP0 0603		
	Část#: 0603Y1006P80CFT	Výrobci: Knowles Syfer	Dotaz
	Popis: CAP CER 6.8PF 100V C0G/NP0 0603		
	Část#: 0603Y1006P80BCR	Výrobci: Knowles Syfer	Dotaz
	Popis: CAP CER 6.8PF 100V C0G/NP0 0603		
	Část#: 0603Y1006P80BFT	Výrobci: Knowles Syfer	Dotaz
	Popis: CAP CER 6.8PF 100V C0G/NP0 0603		

Související klíčová slova pro 0603Y1006P80BFR

Knowles Syfer 0603Y1006P80BFR.	0603Y1006P80BFR distributor	0603Y1006P80BFR dodavatel	0603Y1006P80BFR Cena
0603Y1006P80BFR Stáhnout datasheet.	0603Y1006P80BFR Datasheet.	0603Y1006P80BFR Stock.	koupit 0603Y1006P80BFR.
Knowles Syfer 0603Y1006P80BFR.	Syfer 0603Y1006P80BFR.		